

Кемеровская областная организация  
Общероссийской общественной организации  
«Всероссийское общество инвалидов»



## Паспорт доступности

Объект социальной инфраструктуры (ОСИ)

№6-12/2020

**Здание учебного корпуса №1 Федерального государственного  
бюджетного образовательного учреждения высшего  
образования «Кузбасская государственная  
сельскохозяйственная академия»**

**Дата подготовки:** 11 декабря 2020

**Исполнитель:** Кемеровская областная  
организация Общероссийской  
общественной Организации  
«Всероссийское общество инвалидов»

**Заказчик:** Федеральное государственное бюджетное  
образовательное учреждение высшего  
образования «Кузбасская государственная  
сельскохозяйственная академия»

г.Кемерово

СОГЛАСОВАНО

УТВЕРЖДАЮ

Председатель Кемеровской областной  
организации общероссийской общественной  
организации «Всероссийское общество  
инвалидов»

Шмакова Валентина Ивановна



МП, подпись

Врио ректора

ДОЛЖНОСТЬ

ФГБОУ ВО КУЗБАССКАЯ ГСХА



Шмакова В.И.

Фамилия, имя, отчество

«  »    2020 г.

## ПАСПОРТ ДОСТУПНОСТИ

Объекта социальной инфраструктуры (ОСИ)

№6-12/2020

### 1. Общие сведения об объекте (краткая характеристика объекта)

- 1.1. Наименование (вид) объекта: Здание учебного корпуса №1 Федерального государственного бюджетного образовательного учреждения высшего образования «Кузбасская государственная сельскохозяйственная академия»
- 1.2. Адрес объекта: 650056, Кемеровская область-Кузбасс, город Кемерово, ул. Марковцева, 5
- 1.3. Сведения о размещении объекта:  
- отдельно стоящее трехэтажное здание общей площадью 7669,5 кв.м.
- 1.4 Год постройки здания 1987 г
- Сведения об организации, расположенной на объекте
- 1.5. Название организации (учреждения) – полное и краткое наименование:  
Федеральное государственное бюджетное образовательное учреждение высшего образования «Кузбасская государственная сельскохозяйственная академия»/ ФГБОУ ВО КУЗБАССКАЯ ГСХА
- 1.6. Юридический адрес организации (учреждения) 650056, Кемеровская область-Кузбасс, город Кемерово, ул. Марковцева, 5
- 1.7. Основание для пользования объектом: право собственности за регистрационной записью № 42-42-01/240/2006-076 от 25.12.2006
- 1.8. Форма собственности: федеральная собственность, оперативное управление
- 1.9. Территориальная принадлежность: федеральная
- 1.10. Вышестоящая организация: МИНИСТЕРСТВО СЕЛЬСКОГО ХОЗЯЙСТВА РОССИЙСКОЙ ФЕДЕРАЦИИ
- 1.1. Адрес вышестоящей организации, координаты для связи: 107139 Москва город, переулок Орликов 1/11

### 2. Характеристика деятельности организации на объекте

(краткая характеристика предоставляемых услуг)

- 2.1. Вид (или тип) объекта: объект инфраструктуры профессионального среднего и высшего образования
- 2.2. Виды оказываемых услуг (виды деятельности): профессиональное среднее и высшее образования
- 2.3 Категории обслуживаемого населения по возрасту: от 13 лет.
- 2.4. Категории обслуживаемых инвалидов: без ограничений.



### 3. Состояние доступности объекта и услуг

3.1. Путь следования к объекту пассажирским транспортом: до остановки Сельскохозяйственный институт (ул. Ворошилова) можно добраться автобусами №26;42, маршрутным такси 18т.

Наличие адаптированного пассажирского транспорта к объекту: Нет

3.2. Путь к объекту от ближайшей остановки пассажирского транспорта:

3.2.1 Расстояние до объекта от остановки транспорта 450 м

3.2.2 Время движения (пешком) 5-7 мин

3.2.3 Наличие выделенного от проезжей части пешеходного пути - нет,

3.2.4 Перекрестки: нет

3.2.5 Информация на пути следования к объекту: нет

3.2.6 Перепады высоты на пути: нет

Бордюры на пути следования от остановки до объекта

Их обустройство для инвалидов на коляске: нет

3.2.7 Обеспечена индивидуальная мобильность инвалидам: нет

3.2.8 Организовано сопровождение на пути движения инвалидам: нет

Необходимые организационные решения:

- Разместить информацию о способах получения помощи на сайте.

#### 3.3. Организация доступности объекта и услуг для инвалидов – форма обслуживания

№№ п/п	Категория инвалидов (вид нарушения)	Вариант организации доступности объекта (формы обслуживания) *
1.	Все категории инвалидов и МГН	«ДУ»
2.	В том числе инвалиды:	
3.	передвигающиеся на креслах-колясках	«ДУ»
4.	с нарушениями опорно-двигательного аппарата	«ДУ»
5.	с нарушениями зрения	«ДУ»
6.	с нарушениями слуха	«ДУ»
7.	с нарушениями умственного развития	«ДУ»

\* - указывается один из вариантов: «А»- доступны все структурно-функциональные зоны, «Б» - в уровне 1 этажа организовано место обслуживания инвалидов, «ДУ» - доступен условно, т.е. организовано дистанционное обслуживание, помощь персонала. «ВНД» - временно недоступен.

#### 3.4 Состояние доступности основных структурно-функциональных зон

№№ п/п	Основные структурно-функциональные зоны	Состояние доступности, в том числе для основных категорий инвалидов**
1.	Территория, прилегающая к зданию (участок)	ДП-В (К, О, С, Г, У)
2.	Вход (входы) в здание	ДЧ-И (О, Г, У)
3.	Путь (пути) движения внутри здания (в т.ч. пути эвакуации)	ДЧ-И (К, О, Г, У)
4.	Зона целевого назначения здания (целевого посещения объекта)	ДЧ-И (К, О, Г, У)
5.	Санитарно-гигиенические помещения	ДЧ-И (К, О, Г, У)
6.	Система информации и связи (на всех зонах)	ДУ (О, С, Г, У)
7.	Пути движения к объекту (от остановки транспорта)	ДЧ-И (Г, У)

\*\*Указывается: ДП-В - доступно полностью всем; ДП-И (К, О, С, Г, У) – доступно полностью избирательно (указать категории инвалидов); ДЧ-В - доступно частично всем; ДЧ-И (К, О, С, Г, У) – доступно частично избирательно (указать категории инвалидов); ДУ – доступно условно, ВНД – временно недоступно.

#### 4. Управленческое решение

##### 4.1. Рекомендации по адаптации основных структурных элементов объекта

№№ п /п	Основные структурно-функциональные зоны объекта	Рекомендации по адаптации объекта (вид работы) *
1	Территория, прилегающая к зданию (участок)	ремонт (текущий)
2	Вход (входы) в здание	ремонт (текущий)
3	Путь (пути) движения внутри здания (в т.ч. пути эвакуации)	ремонт (текущий)
4	Зона целевого назначения здания (целевого посещения объекта)	ремонт (текущий)
5	Санитарно-гигиенические помещения	ремонт (текущий)
6	Система информации на объекте (на всех зонах)	ремонт (текущий)
7	Пути движения к объекту (от остановки транспорта)	ремонт (текущий)
8	Все зоны и участки	Индивидуальное решение с ТСП, ремонт (текущий)

\*- указывается один из вариантов (видов работ): не нуждается; ремонт (текущий, капитальный); индивидуальное решение с ТСП; технические решения невозможны – организация альтернативной формы обслуживания

##### 4.2. Период проведения работ: 2021-2026г.

4.3 Ожидаемый результат (по состоянию доступности) после выполнения работ по адаптации

##### Состояние доступности ОСИ изменится с ДУ до ДП-В

Оценка результата исполнения программы, плана (по состоянию доступности)

Для принятия решения о выполнении работ на объекте требуется:

- согласование работ с вышестоящей организацией и с КОО ОО ВОИ.

#### 5. Перечень нормативных документов, на соответствие требованиям которых проводилось обследование объекта:

- Федеральный закон от 24.11.1995 г. № 181-ФЗ «О социальной защите инвалидов в Российской Федерации»;
- Приказ Минтруда России от 25.12.2012 г. № 627 «Об утверждении методики, позволяющей объективизировать и систематизировать доступность объектов и услуг в приоритетных сферах жизнедеятельности для инвалидов и других маломобильных групп населения, с возможностью учета региональной специфики»
- СП 59.13330.2016 «Доступность зданий и сооружений для маломобильных групп населения»
- СП 136.13330.2012 «Здания и сооружения с учетом доступности для маломобильных групп

#### Приложения к Паспорту доступности объекта и услуг:

1. Анкета (информация об объекте) от «26» ноября 2020 – 3 листа
2. Результаты обследования на предмет доступности объекта и услуг от «26» ноября 2020 г. – 4 листа
3. План мероприятий по поэтапному повышению уровня доступности для инвалидов объекта и предоставляемых услуг («дорожная карта») от «11» декабря 2020г. – 4 листа
4. Маршрут (схема) движения инвалидов и других МГН на объекте - 1 лист
5. План эвакуации – 2 листа
6. Фотографии (структурно-функциональных зон и элементов объекта) - 11 штука
7. Заключение – 1 лист
8. Документы подтверждающие компетенции – 2 листа



Приложение 1

УТВЕРЖДАЮ

Врио ректора

должность  
ФГБОУ ВО КУЗБАССКАЯ ГСХА

Шмыгункин Е. А.

фамилия, имя, отчество

«\_\_\_» \_\_\_\_\_ 2020 г.

### Анкета

Объекта социальной инфраструктуры (ОСИ)

№6-12/2020

К ПАСПОРТУ ДОСТУПНОСТИ ОСИ

#### 1. Общие сведения об объекте

1.1. Наименование (вид) объекта: Здание учебного корпуса №1 Федерального государственного бюджетного образовательного учреждения высшего образования «Кузбасская государственная сельскохозяйственная академия»

1.2. Адрес объекта: 650056, Кемеровская область-Кузбасс, город Кемерово, ул. Марковцева, 5

1.3. Сведения о размещении объекта:

- отдельно стоящее трехэтажное здание общей площадью 7669,5 кв.м.

1.4 Год постройки здания 1987 г

Сведения об организации, расположенной на объекте

1.5. Название организации (учреждения) – полное и краткое наименование:

Федеральное государственное бюджетное образовательное учреждение высшего образования «Кузбасская государственная сельскохозяйственная академия»/ ФГБОУ ВО КУЗБАССКАЯ ГСХА

1.6. Юридический адрес организации (учреждения) 650056, Кемеровская область-Кузбасс, город Кемерово, ул. Марковцева, 5

1.7. Основание для пользования объектом: право собственности за регистрационной записью № 42-42-01/240/2006-076 от 25.12.2006

1.8. Форма собственности: федеральная собственность, оперативное управление

1.9. Территориальная принадлежность: федеральная

1.10. Вышестоящая организация: МИНИСТЕРСТВО СЕЛЬСКОГО ХОЗЯЙСТВА  
РОССИЙСКОЙ ФЕДЕРАЦИИ

1.11. Адрес вышестоящей организации, координаты для связи: 107139 Москва город, переулок Орликов 1/11

#### 2. Характеристика деятельности организации на объекте

2.3. Вид (или тип) объекта: объект инфраструктуры профессионального среднего и высшего образования

2.4. Виды оказываемых услуг (виды деятельности): профессиональное среднее и высшее образование

2.4 Категории обслуживаемого населения по возрасту: от 13 лет.

2.4. Категории обслуживаемых инвалидов: без ограничений

#### 3. Состояние доступности объекта

3.4. Путь следования к объекту пассажирским транспортом: до остановки Сельскохозяйственный институт (ул. Ворошилова) можно добраться автобусами №26;42, маршрутным такси 18г.

Наличие адаптированного пассажирского транспорта к объекту: Нет

### 3.5. Путь к объекту от ближайшей остановки пассажирского транспорта:

- 3.5.1 Расстояние до объекта от остановки транспорта **450 м**  
3.5.2 Время движения (пешком) **5-7 мин**  
3.5.3 Наличие выделенного от проезжей части пешеходного пути - **нет**,  
3.5.4 Перекрестки: **нет**  
3.5.5 Информация на пути следования к объекту: **нет**  
3.5.6 Перепады высоты на пути: **нет**

#### **Бордюры на пути следования от остановки до объекта**

Их обустройство для инвалидов на коляске: **нет**

- 3.5.7 Обеспечена индивидуальная мобильность инвалидам: **нет**  
3.5.8 Организовано сопровождение на пути движения инвалидам: **нет**  
Необходимые организационные решения:

**- Разместить информацию о способах получения помощи на сайте.**

### 3.6. Организация доступности объекта и услуг для инвалидов – форма обслуживания

№№ п/п	Категория инвалидов (вид нарушения)	Вариант организации доступности объекта (формы обслуживания) *
8.	<b>Все категории инвалидов и МГН</b>	«ДУ»
9.	<i>В том числе инвалиды:</i>	
10.	передвигающиеся на креслах-колясках	«ДУ»
11.	с нарушениями опорно-двигательного аппарата	«ДУ»
12.	с нарушениями зрения	«ДУ»
13.	с нарушениями слуха	«ДУ»
14.	с нарушениями умственного развития	«ДУ»

\* - указывается один из вариантов: «А»- доступны все структурно-функциональные зоны, «Б» - в уровне 1 этажа организовано место обслуживания инвалидов, «ДУ» - доступен условно, т.е. организовано дистанционное обслуживание, помощь персонала. «ВНД» - временно недоступен.

### 3.4 Состояние доступности основных структурно-функциональных зон

№№ п/п	Основные структурно-функциональные зоны	Состояние доступности, в том числе для основных категорий инвалидов**
8.	Территория, прилегающая к зданию (участок)	ДП-В (К, О, С, Г, У)
9.	Вход (входы) в здание	ДЧ-И (О, Г, У)
10.	Путь (пути) движения внутри здания (в т.ч. пути эвакуации)	ДЧ-И (К, О, Г, У)
11.	Зона целевого назначения здания (целевого посещения объекта)	ДЧ-И (К, О, Г, У)
12.	Санитарно-гигиенические помещения	ДЧ-И (К, О, Г, У)
13.	Система информации и связи (на всех зонах)	ДУ (О, С, Г, У)
14.	Пути движения к объекту (от остановки транспорта)	ДЧ-И (Г, У)

\*\*Указывается: ДП-В - доступно полностью всем; ДП-И (К, О, С, Г, У) – доступно полностью избирательно (указать категории инвалидов); ДЧ-В - доступно частично всем; ДЧ-И (К, О, С, Г, У) – доступно частично избирательно (указать категории инвалидов); ДУ – доступно условно, ВНД – временно недоступно.



#### 4. Управленческое решение

##### 4.1. Рекомендации по адаптации основных структурных элементов объекта

№.№ п \п	Основные структурно-функциональные зоны объекта	Рекомендации по адаптации объекта (вид работы) *
1	Территория, прилегающая к зданию (участок)	ремонт (текущий)
2	Вход (входы) в здание	ремонт (текущий)
3	Путь (пути) движения внутри здания (в т.ч. пути эвакуации)	ремонт (текущий)
4	Зона целевого назначения здания (целевого посещения объекта)	ремонт (текущий)
5	Санитарно-гигиенические помещения	ремонт (текущий)
6	Система информации на объекте (на всех зонах)	ремонт (текущий)
7	Пути движения к объекту (от остановки транспорта)	ремонт (текущий)
8	Все зоны и участки	Индивидуальное решение с ТСП, ремонт (текущий)

\*- указывается один из вариантов (видов работ): не нуждается; ремонт (текущий, капитальный); индивидуальное решение с ТСП; технические решения невозможны – организация альтернативной формы обслуживания

**Результаты обследования на предмет доступности Объекта социальной инфраструктуры (ОСИ)**

№6-12/2020

**Здание учебного корпуса №1 Федерального государственного бюджетного образовательного учреждения высшего образования «Кузбасская государственная сельскохозяйственная академия»**

**650056, Кемеровская область-Кузбасс, Город Кемерово, ул. Марковцева, 5**

№ п/п	Структурно-функциональные зоны и элементы	Значимые барьеры для инвалидов и МГН* (физические, информационные, организационные)	Предложения по созданию условий доступности объекта и услуг (до реконструкции / капитального ремонта):	Состояние доступности соответствующей зоны		
				На момент обследования	После 1-го этапа	После 2-го этапа
1.	Территория, прилегающая к зданию - Вход (вход) на территорию - Путь (пути) движения на территории - Лестница (наружная) - Автостоянка и парковка Фото № 1-4	1.1. Отсутствует мнемосхема территории	1.1. Разместить информацию о способах получения помощи на сайте. 1.2. Принять внутренний регламент о наделении полномочиями специализированной помощи МГН и о прохождении обучения по оказанию специализированной помощи МГН	К О-н О-в С-п Г-п Г-ч У	К О-н О-в С-п С-ч Г-п Г-ч У	К О-н О-в С-п С-ч Г-п Г-ч У
2.	Вход в здание - Лестница (наружная) - Пандус (наружный) - Входная площадка (перед дверью) - Дверь (входная) - Тамбур Фото № 1-2	2.1. Отсутствует выделенное цветом или фактурой краевые ступени лестничного марша 2.2. Отсутствуют перед открытой лестницей предупредительные тактильные полосы за 0,8-0,9 м шириной 0,3-0,5 м 2.3. Кнопка вызова персонала не соответствует нормам по обеспечению доступной среды 2.4. Отсутствует пандус	2.1. Разместить информацию о способах получения помощи на сайте. 2.2. Принять внутренний регламент о наделении полномочиями специализированной помощи МГН и о прохождении обучения по оказанию специализированной помощи МГН 2.1. Оборудовать краевые ступени лестничного марша цветом или фактурой 2.2. Оборудовать перед открытой лестницей предупредительные тактильные полосы за 0,8-0,9 м шириной 0,3-0,5 м 2.3. Установить кнопку вызова персонала с учетом конструктива пандуса 2.4. Установить пандус	О-в Г-п Г-ч С-ч У	К О-н О-в С-п С-ч Г-п Г-ч У	К О-н О-в С-п С-ч Г-п Г-ч У



3.	<p>Пути движения внутри здания</p> <ul style="list-style-type: none"> <li>- Коридор (вестибюль, зона ожидания, галерея, балкон)</li> <li>- Лестница (внутри здания)</li> <li>- Пандус (внутри здания)</li> <li>- Лифт пассажирский (или подъемник)</li> </ul> <p>Дверь</p> <ul style="list-style-type: none"> <li>- Пути эвакуации (в т.ч. зоны безопасности)</li> </ul> <p>Фото № 5-12</p>	<p><u>3.1. Отсутствуют тактильные индикаторы</u></p> <p><u>3.2. Отсутствует мнемосхема (1,2 этаж)</u></p> <p><u>3.3 Отсутствует выделенное цветом или фактурой краевые ступени лестничного марша</u></p> <p><u>3.4 Отсутствует под маршем открытой лестницы ограждения, имеющие размер в свету по высоте менее 1,9 м</u></p> <p><u>3.5 Отсутствуют перед открытой лестницей предупредительные тактильные полосы за 0,8-0,9 м шириной</u></p> <p><u>3.6 Отсутствует подъемное устройство на 2 этаж</u></p>	<p><u>3.1. Разместить информацию о способах получения помощи на сайте.</u></p> <p><u>3.2. Принять внутренний регламент о наделении полномочиями специализированной помощи МГН и о прохождении обучения по оказанию специализированной помощи МГН</u></p>	<p><u>3.1. Установить тактильные указатели на путях перемещения МГН</u></p> <p><u>3.2. Оборудовать краевые ступени лестничного марша цветом или фактурой</u></p> <p><u>3.3 Установить под маршем открытой лестницы ограждение, имеющие размер в свету по высоте менее 1,9 м</u></p> <p><u>3.4 Оборудовать перед открытой лестницей предупредительные тактильные полосы за 0,8-0,9 м шириной</u></p> <p><u>3.5 Установить подъемное устройство, доступное для МГН</u></p> <p><u>3.6. Установить мнемосхему</u></p>	<p>О-в Г-п Г-ч У</p>	<p>К О-н О-в С-п С-ч Г-п Г-ч У</p>	<p>К О-н О-в С-п С-ч Г-п Г-ч У</p>
4.	<p>Зоны целевого назначения здания</p> <ul style="list-style-type: none"> <li>- Кабинетная форма обслуживания</li> <li>- Спортивный зал</li> <li>- Столовая</li> <li>- Библиотека</li> </ul> <p>Фото № 13-19</p>	<p><u>4.1 Не обеспечен доступ к учебным аудиториям и в спортивный зал на 2 этаж</u></p>	<p><u>4.1. Разместить информацию о способах получения помощи на сайте.</u></p> <p><u>4.2. Принять внутренний регламент о наделении полномочиями специализированной помощи МГН и о прохождении обучения по оказанию специализированной помощи МГН</u></p>	<p><u>4.1 Обеспечить доступ к учебным аудиториям и в спортивный зал на 2 этаж</u></p>	<p>О-в Г-п Г-ч У</p>	<p>К О-н О-в С-п С-ч Г-п Г-ч У</p>	<p>К О-н О-в С-п С-ч Г-п Г-ч У</p>

5.	<p>Санитарно-гигиенические помещения</p> <ul style="list-style-type: none"> <li>- Туалетная комната</li> <li>- Бытовая комната (гардеробная)</li> </ul> <p>Фото № 20-23</p>	<p><u>5.1. Отсутствие кнопок (держатели) для одежды и костылей</u></p> <p><u>5.2. Отсутствует контрастная разметка дверного проема</u></p> <p><u>5.3. Отсутствует автоматический слив воды или слив с ручным кнопочным управлением, которое располагается на боковой стене кабины, со стороны которой осуществляется пересадка с кресла-коляски на унитаз</u></p> <p><u>5.4. Отсутствует раковины доступные для свободного пользования МГН, включая инвалидов колясочников персонала</u></p>	<p><u>5.1. Установить держатели для костылей (трости)</u></p> <p><u>5.2. Установить контрастную разметку дверного проема</u></p> <p><u>5.3. Установить кнопки вызова персонала в специализированных кабинках женского и мужского туалета, а также перед спуском в гардеробную</u></p> <p><u>5.4. Разместить информацию о способах получения помощи на сайте.</u></p> <p><u>5.5. Принять внутренний регламент о наделении полномочиями специализированной помощи МГН и о прохождении обучения по оказанию специализированной помощи МГН</u></p>	<p><u>5.1. Установить автоматический слив воды или слив с ручным кнопочным управлением, которое располагается на боковой стене кабины, со стороны которой осуществляется пересадка с кресла-коляски на унитаз</u></p> <p><u>5.2. Установить раковины доступные для свободного пользования МГН, включая инвалидов колясочников</u></p>	<p>К О-н О-в С-п С-ч Г-п Г-ч У</p>
6.	<p>Система информации на объекте</p> <ul style="list-style-type: none"> <li>- комплексность</li> <li>- единообразие и непрерывность</li> <li>- оповещение о чрезвычайных ситуациях</li> </ul> <p>Сайт организации</p>	<p><u>6.1. Отсутствие индукционных устройств</u></p>	<p><u>6.1. Разместить информацию о способах получения помощи на сайте.</u></p> <p><u>6.2. Принять внутренний регламент о наделении полномочиями специализированной помощи МГН и о прохождении обучения по оказанию специализированной помощи МГН</u></p>	<p><u>6.1. Разместить информацию о способах получения помощи на сайте.</u></p> <p><u>6.2. Принять внутренний регламент о наделении полномочиями специализированной помощи МГН и о прохождении обучения по оказанию специализированной помощи МГН</u></p>	<p>К О-н О-в С-п С-ч Г-п Г-ч У</p>
7.	<p>Пути движения к объекту от остановки</p>	<p><u>7.1. Отсутствует выделенная от проезжей части пешеходного пути</u></p>	<p><u>7.1. Согласовать с вышестоящей организацией</u></p>	<p><u>7.1. Согласовать с вышестоящей организацией</u></p>	<p>К О-н О-в С-п С-ч Г-п Г-ч У</p>



Состояние доступности объекта и услуг для инвалидов и др. МГН	К	О-п	О-в	С-п	С-ч	Г-п	Г-ч	У
- на момент обследования	ДУ-пп	ДУ-пп	ДУ-пп	ДУ-пп	ДУ-пп	ДУ-пп	ДУ-пп	ДУ
- после неотложных мероприятий (1-го этапа работ)	ДП	ДП	ДУ-пп	ДУ-пп	ДЧ	ДУ-пп	ДУ	ДУ
- после отложенных мероприятий (2-го этапа работ)	ДП	ДП	ДП	ДУ-пп	ДП	ДП	ДП	ДП

- ДП - доступно полностью (барьеры отсутствуют, требования нормативно-технических документов выполнены);
- ДУ-им - доступно условно с обеспечением индивидуальной мобильности (отклонения от нормативно-технических документов согласованы с представителем общественного объединения инвалидов);
- ДУ-пп - доступно условно с помощью персонала (согласовано с общественным объединением инвалидов);
- ВНД - временно недоступно (имеются существенные барьеры, на момент обследования не устранены)

**СОГЛАСОВАНО**  
**Представитель общественного объединения инвалидов**  
**Председатель Кемеровской областной организации ВОИ**

*Валентина Ивановна*  
 Названия организации  
**Иванова Валентина Ивановна**  
 Фамилия, Имя, Отчество

Координаты для связи \_\_\_\_\_ г.  
 Дата согласования « \_\_\_\_\_ » \_\_\_\_\_ 20 \_\_\_\_\_ г.

Согласовано без замечаний / с замечаниями (ненужное зачеркнуть)  
 Замечания и предложения со стороны представителя\*\*\*:

\_\_\_\_\_  
 \_\_\_\_\_  
 \_\_\_\_\_  
 \_\_\_\_\_



\*\*\* - может быть приложено в виде Акта согласования или Акта разногласий

Приложение 3  
УТВЕРЖДАЮ

СОГЛАСОВАНО

Председатель Кемеровской областной организации общероссийской общественной организации «Всероссийское общество инвалидов»

Шмакова Валентина Ивановна

  
МП, подпись

*В.И. Рендлер*

ДОЛЖНОСТЬ

ФГБОУ ВО КУЗБАССКАЯ ГСХА

фамилия, имя, отчество

2020 г.



План мероприятий по поэтапному повышению уровня доступности для инвалидов объекта и предоставляемых услуг («дорожная карта» объекта)

Здание учебного корпуса №1 Федерального государственного бюджетного учреждения высшего образования «Кузбасская государственная сельскохозяйственная академия»

650056, Кемеровская область-Кузбасс, город Кемерово, ул. Марковцева, 5

№№ п/п	Наименование мероприятия (в соответствии со ст. 15 федерального закона №181-ФЗ в редакции закона №419-ФЗ и отраслевых порядков доступности объектов и услуг)	Категории МГН (буквенное обозначение)	Срок исполнения (и этап работы*)	Документ, которым предусмотрено исполнение мероприятия (источник финансирования)	Примечание (дата контроля и результат)
<b>I. СОЗДАНИЕ УСЛОВИЙ ДЛЯ БЕСПРЕЯТСТВЕННОГО ДОСТУПА ИНВАЛИДОВ К ОБЪЕКТУ и предоставляемым в нем услугам</b>					
1	Разработка проектно-сметной документации (для строительства / реконструкции / капитального ремонта объекта) в соответствии с требованиями нормативно-технических документов в сфере обеспечения доступности	У/ Все категории	(3 этап)		
2	Осуществление строительства / реконструкции / капитального ремонта объекта	У / Все категории	(3 этап)		
3**	Создание условий индивидуальной мобильности для самостоятельного передвижения инвалидов по объекту, в том числе к местам предоставления услуг	К, С, Г, У	(2 этап)		
3.1	<b>По территории объекта</b>				
3.1.1	Ремонтные работы: - Не требуются	Все категории	-		



	Все категории	(2 этап)		
3.1.2	Приобретение технических средств адаптации: - Приобретение и установка мнемосхемы			
3.1.3	<p>Организационные мероприятия:</p> <ul style="list-style-type: none"> <li>- Разместить информацию о способах получения помощи на сайте.</li> <li>- Принять внутренний регламент о наделении полномочиями специализированной помощи МГН и о прохождении обучения по оказанию специализированной помощи МГН</li> </ul>	Все категории (1 этап)		
3.2	<b>По входу в здание</b>			
3.2.1	<p>Ремонтные работы:</p> <ul style="list-style-type: none"> <li>- текущий ремонт и установка пандуса</li> </ul>	Все категории (3 этап)		
3.2.2	<p>Приобретение технических средств адаптации:</p> <ul style="list-style-type: none"> <li>- Переустановка антивандальной кнопки вызова персонала</li> </ul>	Все категории (3 этап)		
3.2.3	<p>Организационные мероприятия:</p> <ul style="list-style-type: none"> <li>- Разместить информацию о способах получения помощи на сайте.</li> <li>- Принять внутренний регламент о наделении полномочиями специализированной помощи МГН и о прохождении обучения по оказанию специализированной помощи МГН</li> </ul>	Все категории (1 этап)		
3.3	<b>По путям движения в здании</b>			
3.3.1	<p>Ремонтные работы:</p> <ul style="list-style-type: none"> <li>- не требуются</li> </ul>	Все категории (2 этап)		
3.3.2	<p>Приобретение технических средств адаптации:</p> <ul style="list-style-type: none"> <li>- Переустановка антивандальной кнопки вызова персонала</li> </ul>	Все категории (3 этап)		
3.3.3	<p>Организационные мероприятия:</p> <ul style="list-style-type: none"> <li>- Разместить информацию о способах получения помощи на сайте.</li> <li>- Принять внутренний регламент о наделении полномочиями специализированной помощи МГН и о прохождении обучения по оказанию специализированной помощи МГН</li> </ul>	Все категории (1 этап)		
3.4	<b>По зоне оказания услуг</b>			
3.4.1	<p>Ремонтные работы:</p> <ul style="list-style-type: none"> <li>- текущий ремонт</li> </ul>	К (3 этап)		

3.4.2	Приобретение технических средств адаптации: - Не требуется	Все категории	(2 этап)	
3.4.3	Организационные мероприятия: - Разместить информацию о способах получения помощи на сайте. - Принять внутренний регламент о наделении полномочиями специализированной помощи МГН и о прохождении обучения по оказанию специализированной помощи МГН	Все категории	(1 этап)	
3.5	<b>По системе информации</b> - обеспечение информации на объекте с учетом нарушений функций и ограничений жизнедеятельности инвалидов	Все категории	(2 этап)	
3.5.1	Надлежащее размещение оборудования и носителей информации (информационного стенда, информационных знаков, таблиц, схем, вывесок) с соблюдением формата (размер, контрастность), единства и непрерывности информации на всем объекте	Все категории	(3 этап)	
3.5.2	Дублирование необходимой звуковой и зрительной информации, а также надписей, знаков и иной текстовой и графической информации знаками, выполненными рельефно-точечным шрифтом Брайля, а также объемными изображениями	С	(3 этап)	
3.5.3	Развитие средств и носителей информации (информационно-диспетчерской службы, памяток)	Все категории	(2 этап)	
3.6	<b>По путям движения к объекту</b>			
3.6.1	Организация предоставления информации гражданам о наличии адаптированного транспорта к объекту	Все категории	(2 этап)	
3.6.2	Организационные и технические мероприятия по решению вопроса доступности пути к объекту от ближайшей остановки пассажирского транспорта	Все категории	(2 этап)	
<b>II. ОБЕСПЕЧЕНИЕ УСЛОВИЙ ДОСТУПНОСТИ УСЛУГ, ПРЕДОСТАВЛЯЕМЫХ ОРГАНИЗАЦИЕЙ</b>				
1**	<b>Обеспечение доступа к месту предоставления услуги на объекте</b> путем оказания работниками организации помощи инвалидам в преодолении барьеров, мешающих получению ими услуг на объекте, в том числе с сопровождением инвалидов, имеющих стойкие расстройства функции зрения и самостоятельного передвижения (К, О, С)			



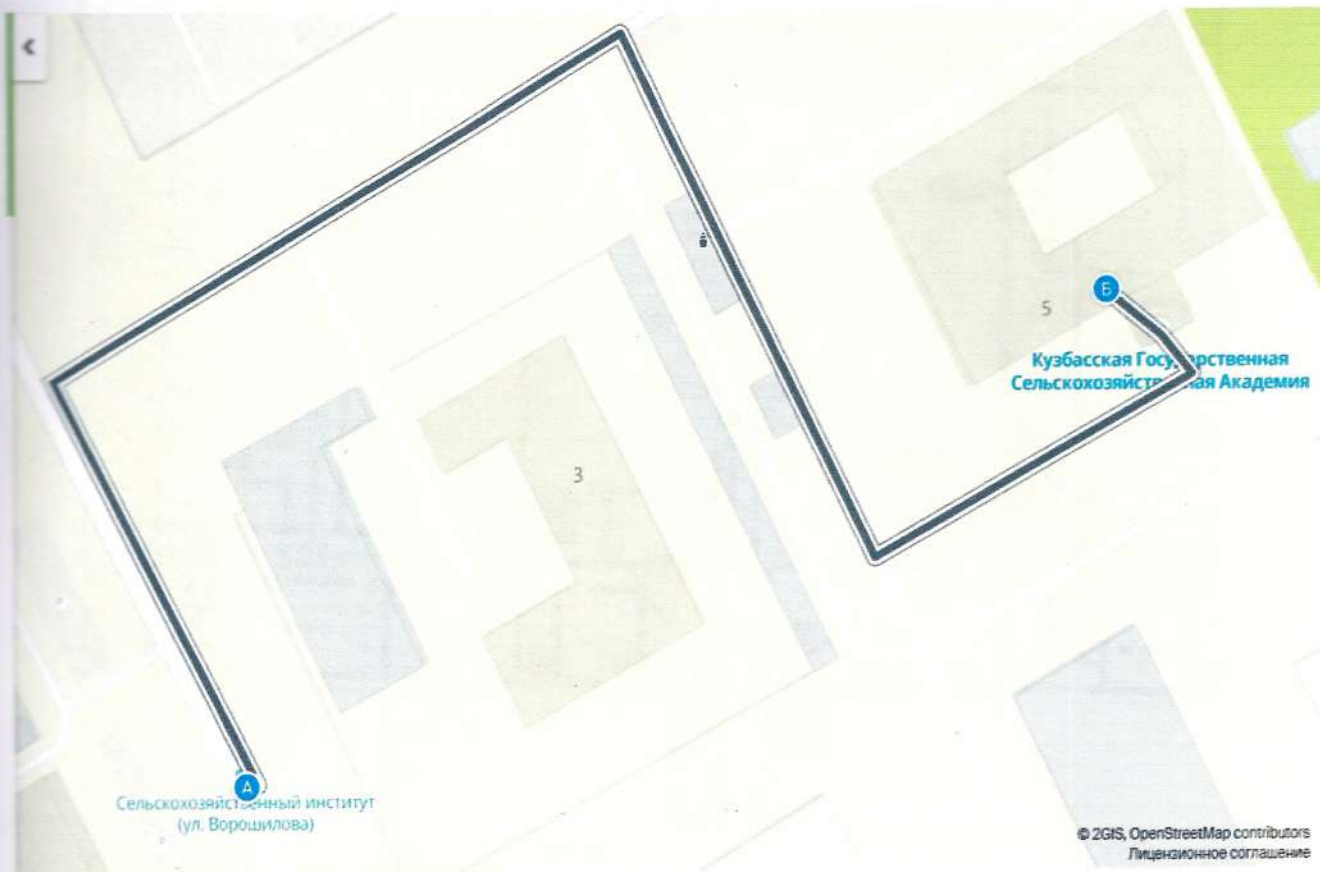
1.1	Предоставление (при необходимости) инвалидам по слуху услуг с использованием русского жестового языка, с допуском на объект (к местам предоставления услуг) сурдопереводчика, тифлосурдопереводчика	Г, С	(1 этап)	
-----	---	------	----------	--

\* - мероприятия 1 этапа (неотложные), 2 этапа (отложные), 3 этапа (итоговые – капитальный ремонт / реконструкция / строительство нового здания)  
 \*\* - мероприятия, указанные в п. 3 раздела I (при наличии отклонений от действующих, обязательных к исполнению, требований нормативно-технических документов) и в п. 1 раздела II, подлежат обязательному согласованию с полномочным представителем общественного объединения инвалидов

**Здание учебного корпуса №1 Федерального государственного бюджетного образовательного учреждения высшего образования «Кузбасская государственная сельскохозяйственная академия»**

**650056, Кемеровская область-Кузбасс, город Кемерово, ул. Марковцева, 5**

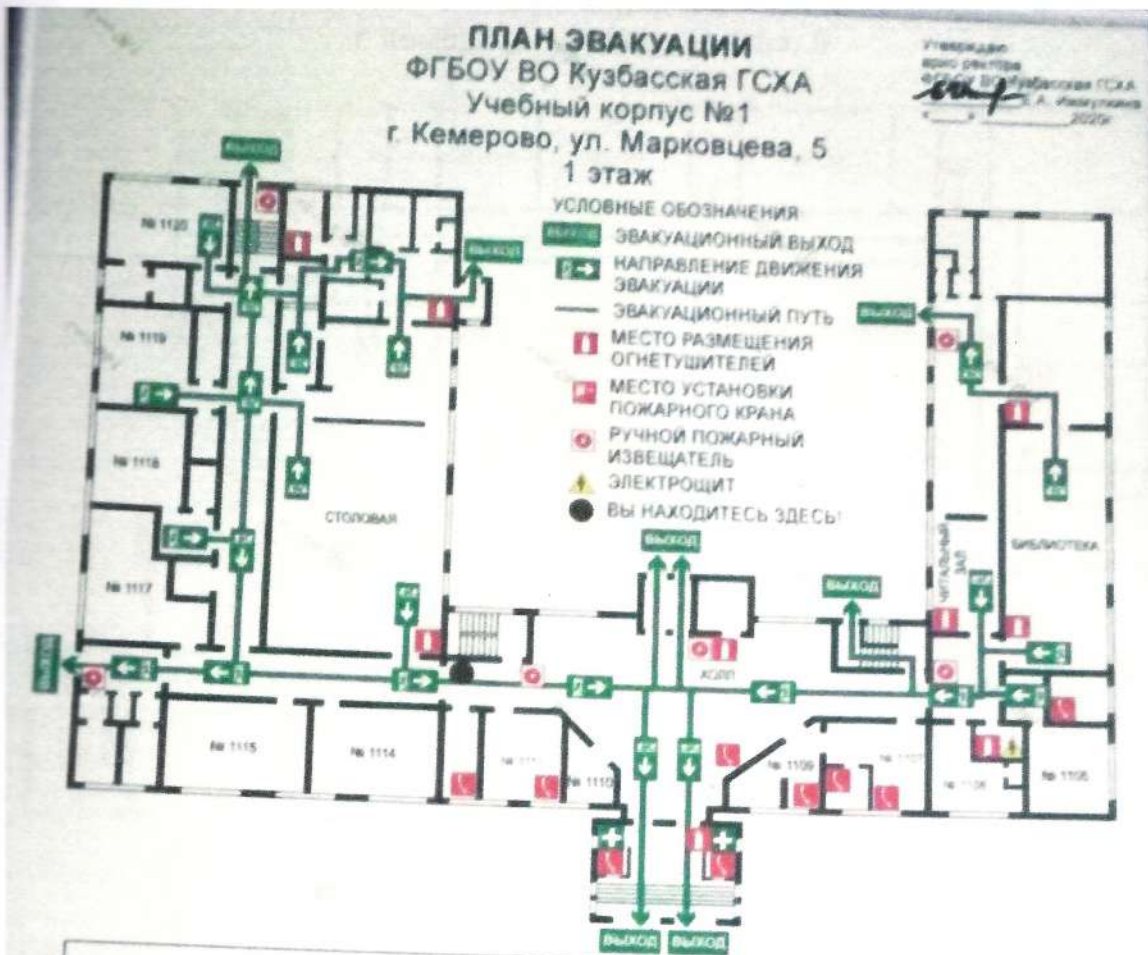
**Маршрут (схема) движения инвалидов и других МГН на объекте**





План эвакуации

1 этаж



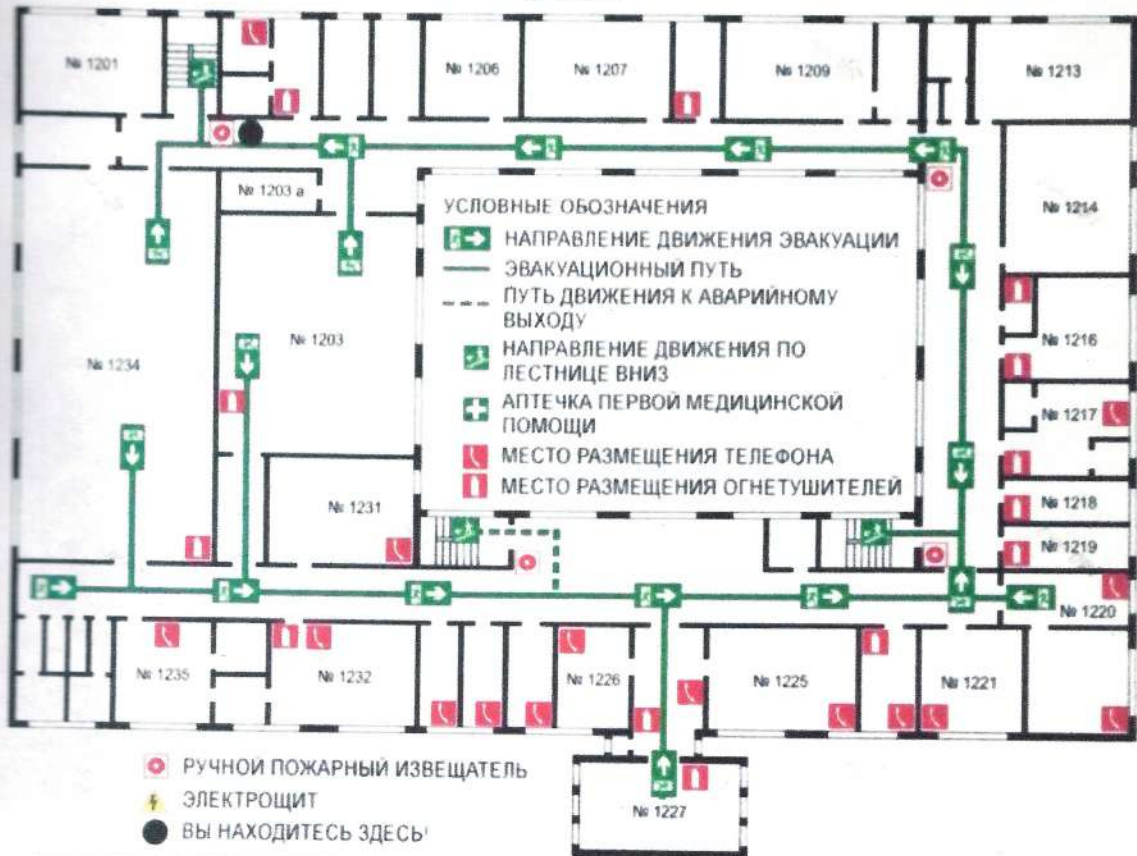
ДЕЙСТВИЯ ПРИ ПОЖАРЕ	
① <b>сообщить по телефону 01</b> (сот.: 112 единая диспетчерская служба спасения)	<ul style="list-style-type: none"> <li> адрес объекта;</li> <li> место возникновения пожара;</li> <li> свою фамилию;</li> <li> нажать на кнопку ручного пожарного извещателя</li> </ul>
② эвакуировать людей	ориентироваться по знакам направления движения
③ по возможности принять меры по тушению пожара	<ul style="list-style-type: none"> <li> при необходимости обесточить электроустановки;</li> <li> использовать имеющиеся огнетушители</li> <li> подать воду от пожарных кранов в очаг пожара</li> </ul>

ДЕЙСТВИЯ ПРИ АВАРИИ	
① <b>сообщить по телефону 01</b> (сот.: 112 единая диспетчерская служба спасения)	<ul style="list-style-type: none"> <li> адрес объекта;</li> <li> что случилось;</li> <li> имеются ли пострадавшие;</li> <li> свою фамилию</li> </ul>
② локализовать аварию	<ul style="list-style-type: none"> <li> предотвратить развитие аварии;</li> <li> оказать помощь пострадавшим;</li> <li> обозначить место аварии</li> </ul>
③ эвакуировать людей	ориентироваться по знакам; взять с собой пострадавших

## 2 этаж

### ПЛАН ЭВАКУАЦИИ ФГБОУ ВО Кузбасская ГСХА Учебный корпус №1 г. Кемерово, ул. Марковцева, 5 2 этаж

Утверждаю  
арио ректора  
ФГБОУ ВО Кузбасской ГСХА  
*Е. А. Ижмуллина*  
2020г



ДЕЙСТВИЯ ПРИ ПОЖАРЕ	
① <b>сообщить по телефону 01</b> (сот. 112 единая диспетчерская служба спасения)	<ul style="list-style-type: none"> <li> адрес объекта;</li> <li> место возникновения пожара;</li> <li> свою фамилию;</li> <li> нажать на кнопку ручного пожарного извещателя</li> </ul>
② эвакуировать людей	<ul style="list-style-type: none"> <li> ориентироваться по знакам направления движения</li> </ul>
③ по возможности принять меры по тушению пожара	<ul style="list-style-type: none"> <li> при необходимости обесточить электроустановки;</li> <li> использовать имеющиеся огнетушители</li> <li> подать воду от пожарных кранов в очаг пожара</li> </ul>
ДЕЙСТВИЯ ПРИ АВАРИИ	
① <b>сообщить по телефону 01</b> (сот.: 112 единая диспетчерская служба спасения)	<ul style="list-style-type: none"> <li> адрес объекта;</li> <li> что случилось;</li> <li> имеются ли пострадавшие;</li> <li> свою фамилию</li> </ul>
② локализовать аварию	<ul style="list-style-type: none"> <li> предотвратить развитие аварии;</li> <li> оказать помощь пострадавшим;</li> <li> обозначить место аварии</li> </ul>
③ эвакуировать людей	<ul style="list-style-type: none"> <li> ориентироваться по знакам;</li> <li> взять с собой пострадавших</li> </ul>



Фотографии (структурно-функциональных зон и элементов объекта)

1 Территория, прилегающая к зданию (участок). Вход (входы) в здание.



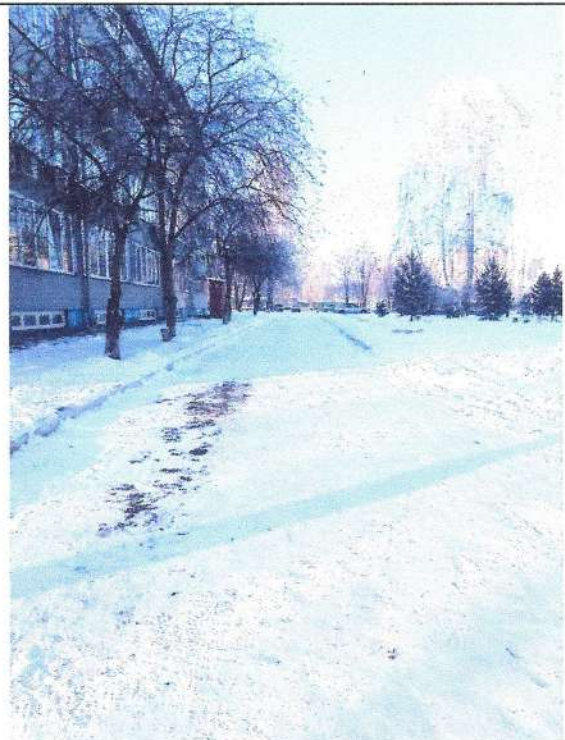
2 Территория, прилегающая к зданию (участок). Вход (входы) в здание



3 Территория, прилегающая к зданию (участок)



4 Территория, прилегающая к зданию (участок)





Путь (пути) движения внутри здания



6 Путь (пути) движения внутри здания



Путь (пути) движения внутри здания



8 Путь (пути) движения внутри здания





9 Путь (пути) движения внутри здания



10 Путь (пути) движения внутри здания



11 Путь (пути) движения внутри здания



12 Путь (пути) движения внутри здания





**13 Зона целевого назначения здания**



**14 Зона целевого назначения здания**



**15 Зона целевого назначения здания**



**16 Зона целевого назначения здания**





17 Зона целевого назначения здания



18 Зона целевого назначения здания



19 Зона целевого назначения здания





20 Санитарно-гигиенические помещения



21 Санитарно-гигиенические помещения



22 Санитарно-гигиенические помещения



23 Санитарно-гигиенические помещения





### Заключение

Согласно ст. 19 Конституции Российской Федерации, государство гарантирует равенство прав и свобод граждан РФ независимо от принадлежности к общественным объединениям, а также других обязательств.

В силу части 1 и. 1 ст. 15 Федерального закона от 24.11.1995, № 181-ФЗ «О социальной защите инвалидов в Российской Федерации» организации независимо от организационно-правовых форм обеспечивают инвалидам (включая инвалидов, использующих кресло - коляски и собак-проводников) условия для беспрепятственного доступа к объектам социальной инфраструктуры (жилым, общественным и производственным зданиям, строениям и сооружениям, включая те, в которых расположены физкультурно-спортивные организации, организации культуры и другие организации), к местам отдыха и к предоставляемым в них услугам.

В соответствии с ст. 4,6,46 Гражданского кодекса РФ, ст. 36,46 Федерального закона от 27.12.2002 № 184-ФЗ «О техническом регулировании нормы СНИП, СП являются обязательными к применению.

Согласно п.7 ст.30 № 384-ФЗ «Технический регламент о безопасности зданий и сооружений» проектные решения зданий и сооружений в целях обеспечения доступности зданий и сооружений для инвалидов и других групп населения с ограниченными возможностями передвижения должны обеспечивать:

- достигаемость ими мест посещения и беспрепятственность перемещения внутри зданий и сооружений;
- безопасность путей движения (в том числе эвакуационных), а также мест проживания, мест обслуживания и мест приложения труда указанных групп населения.

В основу работы по проведению обследования объекта взяты мероприятия по определению состояния доступности объекта и услуг для инвалидов и других МГН.

В результате комплексной оценки состояния доступности и основных функциональных зон всем категориям инвалидов (по основным критериям доступности) в целом по объекту Здания учебного корпуса №1 Федерального государственного бюджетного образовательного учреждения высшего образования «Кузбасская государственная сельскохозяйственная академия», находящегося по адресу Кемеровская область-Кузбасс, город Кемерово, ул. Маршальцева, 5 комиссией выносятся решение:

Объект временно не доступен — ВНД

При такой оценке состояния доступности объекта обустройство его может быть выполнено в порядке текущего ремонта и организационных мер, размещения информации о способах получения помощи на сайте.

Руководитель рабочей группы:

Эксперт экспертного центра «Доступная среда» Шмакова В.И.

Члены рабочей группы:

Эксперт экспертного центра «Доступная среда» Дулова Н.А.

Представители общественных организаций инвалидов:

Председатель КОО ООО ВОИ Шмакова В.И.





## Документы подтверждающие компетенции

СИСТЕМА ДОБРОВОЛЬНОЙ СЕРТИФИКАЦИИ  
«МИР, ДОСТУПНЫЙ ДЛЯ ВСЕХ»

Зарегистрирована в едином реестре зарегистрированных систем добровольной сертификации  
ФЕДЕРАЛЬНОГО АГЕНТСТВА ПО ТЕХНИЧЕСКОМУ РЕГУЛИРОВАНИЮ И МЕТРОЛОГИИ  
регистрационный номер № РОСС RU.K1843.04ЖЖЖ1

## СВИДЕТЕЛЬСТВО ОБ АККРЕДИТАЦИИ

№ ЭЦ-01-1900007

Настоящее свидетельство выдано  
Кемеровской областной организации  
общероссийской общественной организации  
«Всероссийское общество инвалидов», ИНН 4207038463  
адрес: 650024, г. Кемерово, ул. Патриотов, д. 8  
в том, что

**Кемеровская областная организация  
общероссийской общественной организации  
«Всероссийское общество инвалидов»**

Аккредитовано(-а) в качестве участника Системы добровольной  
сертификации  
«МИР, ДОСТУПНЫЙ ДЛЯ ВСЕХ» как

**«Экспертный центр»**

Запись об аккредитации внесена в Реестр Системы добровольной сертификации  
«МИР, ДОСТУПНЫЙ ДЛЯ ВСЕХ»

Дата выдачи: 29 августа 2019 г.

Свидетельство действительно до: 28 августа 2020 г.

Орган по сертификации Системы добровольной сертификации  
«МИР, ДОСТУПНЫЙ ДЛЯ ВСЕХ»

АНО «Центр изучения проблем инвалидов «Общество для всех»

119415, г. Москва, ул. Удальцова, д. 11.

Тел. (495) 935-00-22

Директор



Е.А. Бухаров





ВСЕРОССИЙСКОЕ ОБЩЕСТВО ИНВАЛИДОВ  
СИСТЕМА ДОБРОВОЛЬНОЙ СЕРТИФИКАЦИИ  
«МИР, ДОСТУПНЫЙ ДЛЯ ВСЕХ»

Зарегистрирована в едином реестре зарегистрированных  
систем добровольной сертификации  
ФЕДЕРАЛЬНОГО АГЕНТСТВА  
ПО ТЕХНИЧЕСКОМУ РЕГУЛИРОВАНИЮ И МЕТРОЛОГИИ  
регистрационный номер № РОСС RU.К1 843.04ЖЖЖ1

**СЕРТИФИКАТ**

**Эксперта**  
№ ЭТ-01-190087

Настоящий сертификат удостоверяет, что

**ДУЛОВА НАТАЛЬЯ АНАТОЛЬЕВНА**

Сертифицирован(-а) в качестве

**Эксперта**

в области создания и обеспечения безбарьерной среды  
для людей с инвалидностью и маломобильных групп населения

Сертификация осуществлена в соответствии с  
Положением о сертификации экспертов  
Системы добровольной сертификации Общероссийской общественной организации  
«Всероссийское общество инвалидов» «МИР, ДОСТУПНЫЙ ДЛЯ ВСЕХ»

Дата выдачи: 29 августа 2019 г.

Сертификат действителен до: 28 августа 2022 г.

Орган по сертификации Системы добровольной сертификации  
«МИР, ДОСТУПНЫЙ ДЛЯ ВСЕХ»  
АНО «Центр изучения проблем инвалидов «Общество для всех»  
119415, г. Москва, ул. Удальцова, д. 11.  
Тел. (495) 935-00-22

Руководитель  
Органа по сертификации



Е.А. Бухаров



0671